

Top Info

VITOROND 100

Edullinen kolmivetoinen kattila:



Vitorond 100 on valuraudasta valmistettu uudenaikainen ja edullinen kolmivetoinen kattila. Vitorond 100 -kattilan optimoitu lämmöneristys ja siihen yhdistetty Vitotronic-säätökeskus lyhentävät asentamiseen kuluva aikaa entisestään. Valurautalohkoista valmistettu Eutectoplex-tulipinta takaa käyttöturvallisuuden. Jännityksestä aiheutuvia halkeamia ei käytännöllisesti katsoen pääse syntymään lämmön tasaisen jakautumisen ansiosta. Leveät vesiseinät estävät sakan muodostumisen. Niiden ansiosta myöskään kiehumisääniä ei kuulu. JetFlow-järjestelmä ohjaa jäähtyneen paluuv veden virtaamaan koko lämmityskattilan läpi. Siten kattilan takaosaan ei synny kylmiä alueita eikä vesi pääse kondensoitumaan. Kattilan veden lämpötila pysyy myös kriittisissä kohdissa kastepisteen yläpuolella.

Eutectoplex-tulipinta

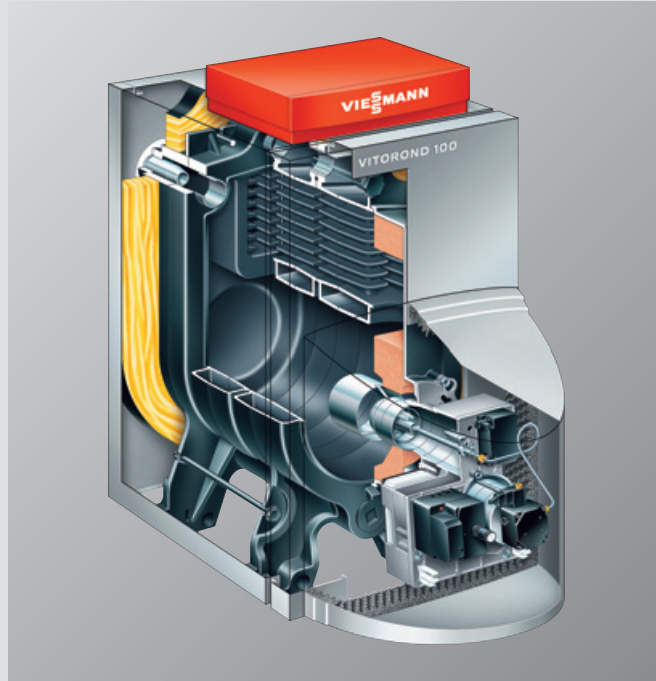
VITOROND 100

Vähäiset päästöt pienentävät lämmityskustannuksia

VIESSMANN

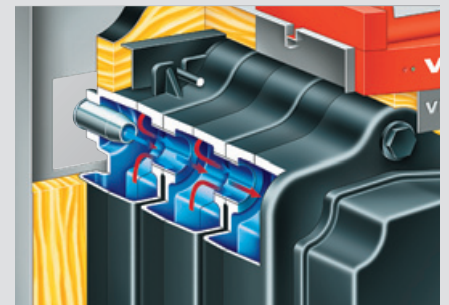
Laitteen edut lyhyesti:

- Vitorond 100 on valuraudasta valmistettu matalalämpö-öljykattila, jonka tehoalue on 18–100 kW.
- Hyötysuhde on 89 % (polttoarvo) / 94,5 % (lämpöarvo).
- Eutectoplex-tulipinta lisää käyttöturvallisuutta ja pidentää käyttöikää.
- Kattilaveden lämpötila laskee ulkolämpötilan noustessa, minkä ansiosta kattilan käyttö on taloudellista ja turvallista.
- Valurautalohkot on tiivistetty polttoaasupuolelta pysyvästi elastisella tiivisteellä.
- JetFlow-järjestelmä ohjaa viileän paluuveden koko lämmityskattilan läpi ja estää näin kondenssiveden ja jännityksestä aiheutuvien halkeamien syntymisen.
- Koko kattilan huoltaminen on vaivatonta vaakatasossa kulkevien tuliputkien ja helposti irrotettavien turbulaattorien ansiosta.



Laitteeseen yhdistetty Vitotronic-säätökeskus.

Vitorond 100 – valuraudasta valmistettu matalalämpö-öljykattila, jonka tehoalue on 18–100 kW.



JetFlow-järjestelmä estää veden kondenssittumisen ja jännityksestä aiheutuvien halkeamien syntymisen.

Vitorond 100:n järjestelmätekniikka.

Asiantuntijakumppaninne: