

**Tietolehti**

Tilausnumero ja hinnat pyynnöstä

**VITOMAX 200-HW** Typpi M72A

**Öljy-/kaasukäyttöinen korkeapaine-kuumavesikattila**  
Vastaa painelaitedirektiivin 97/23/EY ja TRD-säännösten  
vaatimuksia yhteydessä liittosopimukseen

**Kolmivetokattila**

**Sallittu käyttöpaine 6, 10 ja 16 bar**

## Tekniset tiedot

### Tekniset tiedot

Kattilakoko		1	2	3	4	5
<b>Polttoteho</b> <sup>*1</sup> normin EN 12953-3 mukaan						
- maakaasu	MW	2,53	3,08	3,86	4,95	6,60
- kevyt polttoöljy EL	MW	2,51	3,06	3,82	4,91	6,54
<b>CE-merkintä</b>		Painelaitedirektiivin mukaan				
<b>Sallittu menoveden lämpötilä</b> <sup>*2</sup> (= rakennelämpötila)						
sallitulle käyttöpaineelle	6 bar °C	145				
	10 bar °C	150				
	16 bar °C	150				
<b>Kattilan paluuv veden lämpötilä</b>	°C	65				
<b>Savukaasuvastus kun 120/80 °C</b>						
- maakaasu	mbar	7,9	9,0	10,6	12,1	14,9
- kevyt polttoöljy EL	mbar	7,1	8,1	9,5	10,9	13,3
<b>Toimitusmitat</b> mukaanlukien pakkaus						
Kokonaispituus	m	4,20	4,50	4,85	5,30	5,90
Kokonaisleveys	m	1,95	2,04	2,18	2,31	2,43
Kokonaiskorkeus	m	2,24	2,33	2,47	2,63	2,75
<b>Kokonaispaino</b> <sup>*3</sup>						
Kattila lämpöeristyksellä						
sallitulle käyttöpaineelle	6 bar t	4,9	5,6	6,6	8,0	9,8
	10 bar t	5,6	6,4	7,6	9,2	11,6
	16 bar t	6,7	7,6	9,1	11,0	14,0
<b>Tilavuus</b> kattilavesi	m <sup>3</sup>	4,9	5,6	7,0	8,7	10,5
<b>Kattilan liitännät</b>		<b>Kattilan meno- ja paluuv veden yhde</b>				
Lämpötilahajonta kun 6 ja 10 bar	40 K PN 16 DN	100	125	125	150	150
	30 K PN 16 DN	125	125	150	150	200
	20 K PN 16 DN	150	150	200	200	250
Lämpötilahajonta kun 16 bar	40 K PN 25 DN	-	-	-	-	-
	30 K PN 25 DN	-	-	-	-	200
	20 K PN 25 DN	-	-	200	200	250
	40 K PN 40 DN	100	125	125	150	150
	30 K PN 40 DN	125	125	150	150	-
	20 K PN 40 DN	150	150	-	-	-
		<b>Varoventtiilin yhde</b>				
sallitulle käyttöpaineelle	6 bar PN 40 DN	50	50	65 <sup>*4</sup>	65 <sup>*4</sup>	80
	10 bar PN 40 DN	40	40	50	50	65 <sup>*4</sup>
	16 bar PN 40 DN	32	32	40	50	50
Tyhjennysventtiilin yhde	PN 40 DN	40				
<b>Savukaasumassavirta</b>		1,5225 x polttoteho (kW)				
- maakaasu	kg/h	1,5 x polttoteho (kW)				
- kevyt polttoöljy EL	kg/h					
<b>Savukaasutilavuus</b>	m <sup>3</sup>	2,8	3,4	4,3	5,6	7,3
<b>Savukaasuliitäntä</b>	Ulkohalkaisija mm	410	460	510	560	660
	Sisähalkaisija mm	400	450	500	550	650

\*1 Maksimaalinen kattilateho vaihtelee riippuen vaadituista päästöarvoista, painetehosta ja käytetyistä polttoaineista. Yhteydenotto yhteyttä polttimen valmistajaan tarvitaan.

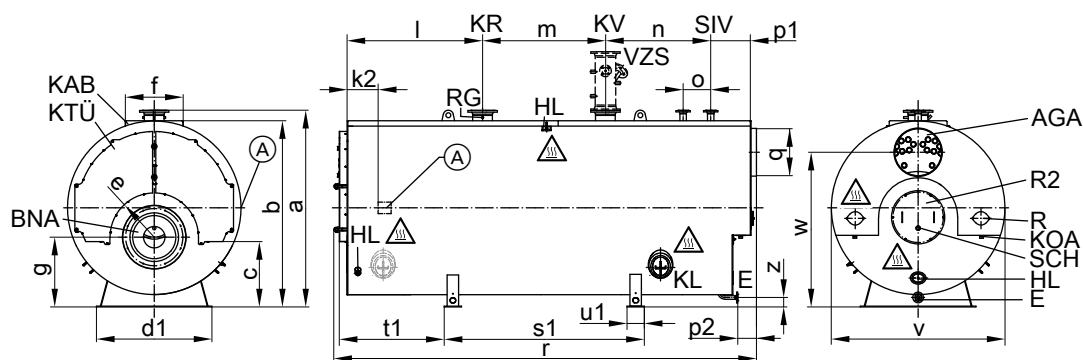
\*2 Korkein saavutettava menoveden lämpötila on n. 15 K sallitun menoveden lämpötilan (= rakennelämpötila) alapuolella.

\*3 Tuotantoteknisistä syistä voi kokonaispaino (tyhjä paino) poiketa jopa 10 %.

\*4 4-reikäinen versio

## Tekniset tiedot (jatkoa)

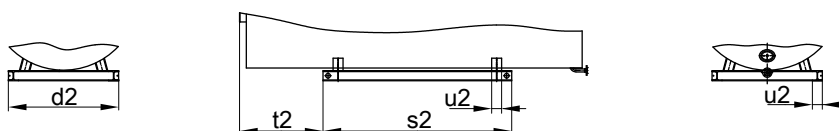
### Mitat



Varo, kuuma pinta!

(A) Tyypikilpi	KTÜ Kattilaluukku
AGA Savukaasukerääjä	KV Kattilan menoveden yhde
BNA Polttimen liitäntä	R Puhdistusaukko
E Tyhjennys	R2 Puhdistusaukko
HL Käsiäukko (100 x 150 mm)	RG Kaksi muhia (R 1/2) muille säätölaitteille
KAB Kattilan huoltotaso	SCH Tarkastusaukko
KL Pääaukko (220 x 320 mm)	SIV Varoventtiilin yhde
KOA Kondenssiveden poisto (nippa R 1 1/2)	VZS Menoveden liitäntäkappale lisävarusteena (vaaditaan lämpötiloille $\geq 120$ °C)
KR Kattilan paluuveden yhde	

### Vaihtoehtoinen kattilajalustaversio



### Mittataulukko\*5

Kattilakoko		1	2	3	4	5
a	mm	2215	2300	2440	2600	2720
b	mm	2070	2155	2295	2455	2575
c	mm	740	760	830	870	900
d1	mm	1250	1300	1400	1550	1600
d2	mm	1380	1430	1520	1700	1760
e	mm	435	460	510	550	600
f	mm	700	700	700	800	800
g	mm	752	782	847	915	965
k2	mm	510	510	530	530	560
l	mm	1235	1440	1535	1670	1876
m	mm	1100	1150	1350	1500	1700
n	mm	1057	1072	1137	1272	1457
o	mm	300	300	400	400	400
p1	mm	510	510	510	560	560
p2	mm	210	210	210	260	260
q (ulko)	Ø mm	410	460	510	560	660
q (sisä)	Ø mm	400	450	500	550	650
r	mm	4161	4429	4789	5259	5850
s1	mm	1935	2070	2240	2480	2770
s2	mm	2095	2230	2400	2730	3010
t1	mm	1025	1093	1198	1288	1453
t2	mm	945	1013	1118	1163	1333
u1	mm	200	200	200	240	240
u2 (kattilan jalustaprofiilin leveys IPB)	mm	120	120	120	160	160
v	mm	1925	2010	2150	2280	2400

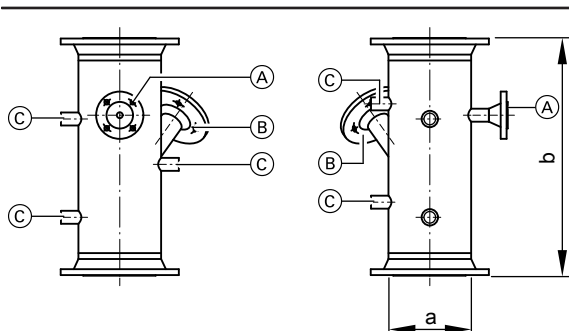
5838 530 FI

\*5 Nimellismitat, rakennemuutokset mahdollisia.

## Tekniset tiedot (jatkoa)

Kattilakoko		1	2	3	4	5
w	mm	1725	1805	1930	2025	2140
z	mm	100	100	100	130	130

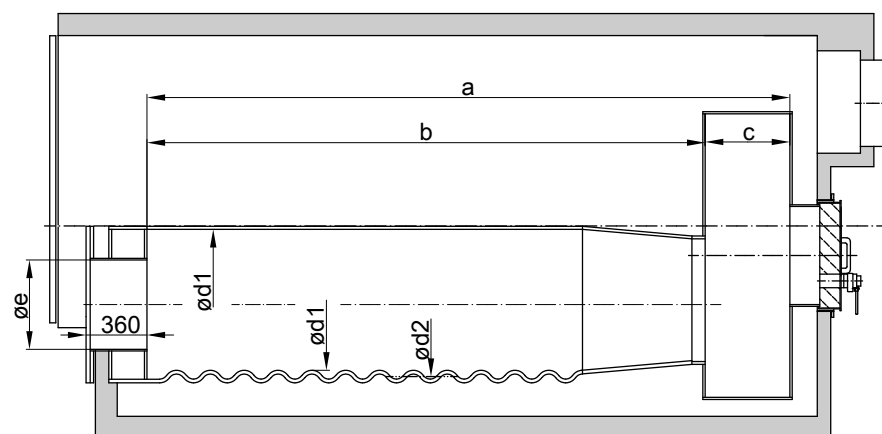
### Menoveden liitännäkappale (tilattava erikseen)



- (A) DN 20 PN 40 yhde armatuuriyksikölle (paineensäädin, painenrajoitin ja painemittari)  
 (B) DN 50 PN 40 yhde elektrodi-kuiviinkiehuntasuojalle  
 (C) 5 muhvia R ½ lämpömittarille, koeventtiilille ja muille säätölaitteille

a	DN	125	150	200	250	300	350	400
b	mm	500	500	500	550	550	600	600

### Polttimen valintaan liittyvät tekniset tiedot



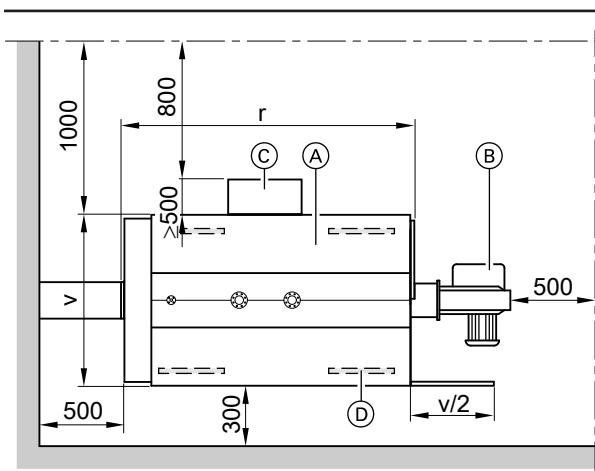
Kattilakoko		1	2	3	4	5	
<b>suurin sallittu polttoteho EN 12953-3 mukaan</b>							
– maakaasu	MW	2,53	3,08	3,86	4,95	6,60	
Savukaasuvastus	mbar	7,9	9,0	10,6	12,1	14,9	
– kevyt polttoöljy EL	MW	2,51	3,06	3,82	4,91	6,54	
Savukaasuvastus	mbar	7,1	8,1	9,5	10,9	13,3	
<b>Palotilan mitat</b>							
<b>Pituus</b>							
– sallittu liekille	Mitta a	mm	3130	3400	3740	4160	4720
– lieskaputki	Mitta b	mm	2630	2900	3240	3660	4220
– kääntökammio	Mitta c	mm	500	500	500	500	500
<b>Halkaisija</b> <sup>*6</sup>							
– sileä putki, sisä 6 bar	Mitta d1	Ø mm	803	853	901	974	1072
– sileä putki, sisä 10 bar	Mitta d1	Ø mm	797	845	893	968	1064
– sileä putki, sisä 16 bar	Mitta d1	Ø mm	785	835	885	-	-
– aaltoputki, sisä 16 bar	Mitta d1	Ø mm	-	-	-	950	1050
– aaltoputki, keskimäinen 16 bar	Mitta d2	Ø mm	-	-	-	1000	1100
<b>Polttimen liitännämitat</b>							
Polttinpään minimipituus	mm	360	360	360	360	360	
Polttinpään maksimihalkaisija	Mitta e	Ø mm	420	420	520	520	590
<b>Palotilan tilavuus</b>							
Lieskaputki (aaltoputki)	m <sup>3</sup>	1,31	1,63	2,03	2,69	3,75	
Lieskaputki ja kääntökammio	m <sup>3</sup>	1,91	2,31	2,84	3,62	4,83	

\*6 Tuotannosta riippuvia toleransseja ei ole otettu huomioon.

## Tekniset tiedot (jatkoa)

### Sijoitus paikoilleen

#### Vähimmäisetäisyydet



Asennuksen ja huollon helpottamiseksi on syytä noudattaa ilmoitettuja mittoja. Ahtaissa tilaolosuhteissa täytyy noudattaa vähimmäisetäisyyksiä.

- (A) Kattila
- (B) Poltin
- (C) Ohjaus- ja kytkentälaitteisto
- (D) Ääntäeristävät kattilan alustat (lisävarusteena käytettäessä valinnaista kattilan jalustaan, katso sivu 3)

r ja v Mitta-arvot, katso mittataulukko sivulla 3.

### Toimitustila

Polttimen liitoslaipalla varustettu kattilarunko sekä mukana toimitettu polttinlevy. Asennetuilla kattilaluukuilla, ruuvatuilla puhdistuskansilla, asennetulla lämpöeristyksellä, asennetulla kuormitettavalla kattilan huoltotasolla.

Virtausvastuksen vedin (jos virtausvastukset asennettu).  
Lämpöeristetyllä savukaasun keräyskotelolla varustettu malli.  
Pakkaus.

### Kattilan lisävarusteet (valinnaisia)

- Savukaasu-/vesilämmönvaihdin
- Ohjaus- ja kytkentälaitteistot
- Turvallisuustekninen varustus
- Paluuveden lämpötilannosto
- Paineenpito

### Tarkastettu laatu

CE CE-merkintä voimassa olevien EY-direktiivien mukaan.

Tekniset muutokset mahdollisia!

Viessmann OY  
Äyritie 8 A  
01510 Vantaa  
Fax 096851804  
Puh 096851800  
[www.viessmann.com](http://www.viessmann.com)

5838 530 FI